

# GV330

## E20WH-50C50

AG6000 油圧オーガ  
50ton ベースマシン

**アボロン**  
クローラークレーン  
装着式杭打機

IHI テレスコクローラークレーン

### CCH500T-5

アボロン仕様車



### 特長

#### ●機動性

ベースマシンが油圧式クローラークレーンなので、現場内の移動では、リーダを吊り下げたまま安定した移動ができます。

#### ●組立・分解が容易

リーダは、ピンジョイント方式を採用していますので、短時間で組立ができます。

#### ●段差作業ができる吊り下げ式リーダ

リーダは、吊り下げ式に取り付けてありますので、法面上の段差上及び、ステージ下の段差下の杭打作業ができます。

#### ●回転自在なリーダ

リーダは、回転自在に取り付けてあり、杭芯の合わせが容易に行えます。又、壁際に接近した杭打作業ができます。

#### ●各種工法ができる

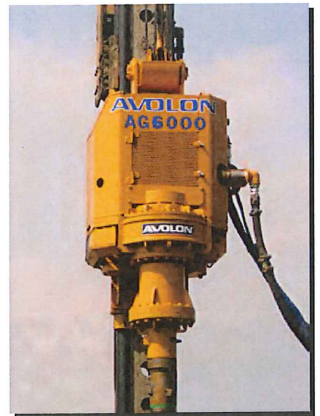
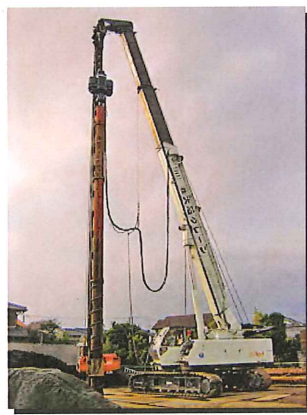
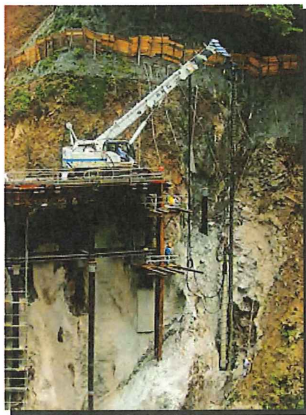
打撃工法、プレボウリング工法、杭抜き工法、回転埋設工法、ダウンザーホールドリル工法など各種工法ができます。

#### ●20mmワイヤ対応

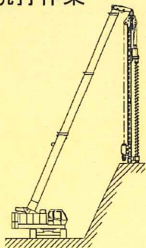
上部旋回座シーブは、φ20mmクレーン用ワイヤに対応しています。

#### ●大流量油圧源

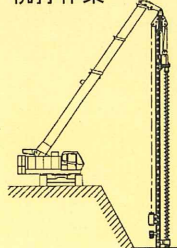
ベースマシンの大容量油圧源により、オーガ能力をフルに発揮できます。



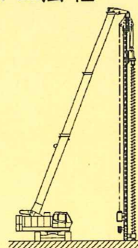
#### ●段差上 杭打作業



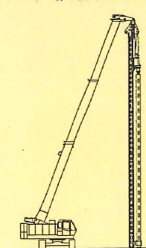
#### ●段差下 杭打作業



#### ●オーガ併用打撃工法 PIP工法 他

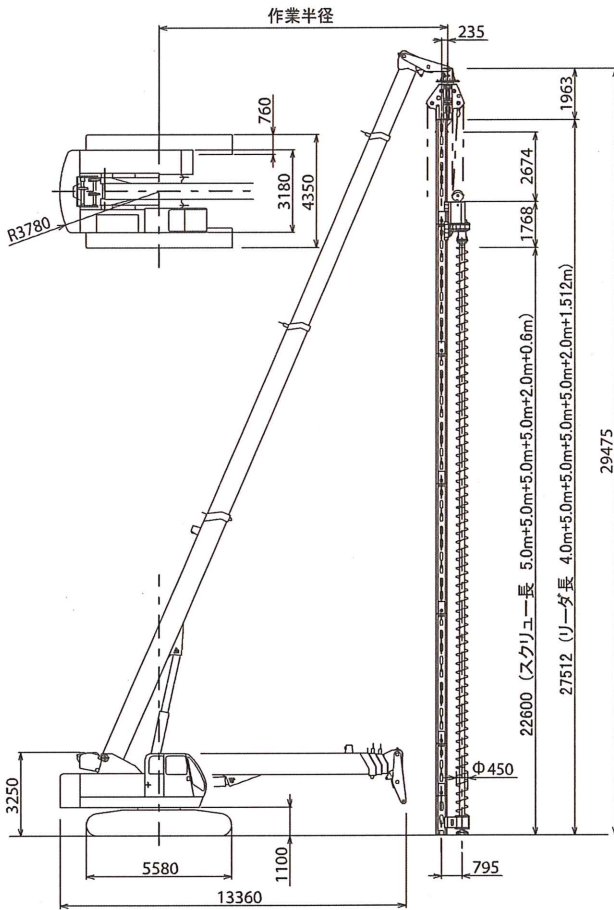


#### ●ダウンザーホールドリル工法 ケーシング杭抜工法



アボロンシステム 株式会社  
<http://www.avolon.co.jp>

## ■ 作業姿勢図



## ■ アボロン GV330 仕様

リーダ構成 (リーダ長)	上部リーダ4.0m+5.0m+5.0m+5.0m +5.0m+2.0m+反力板(1.5m)=27.5m
オーガ型式	AG6000
スクリュウ径	φ450(φ280~φ700), 振れ止めφ470
スクリュウ長さ	5m+5m+5m+5m+2m+0.6m=22.6m

## ■ ベースマシン (CCH500T-5)

	主巻ウインチ	補巻ウインチ	第3ウインチ
用途	モンケン	オーガ	杭建込み
巻上力	58.8 KN x 1	58.8 KN x 4	29.4KN x 1
ロープ速度	100/50 m/min	100/50 m/min	60 m/min
ワイヤロープ	φ20 x 90 m	φ20 x 190 m	φ18 x 90 m
備考	自由降下付	自由降下付	自由降下付
車両質量	55500 kg		

## ■ GV330 E20WH-60C50 質量

部品名	質量 (kg)
リーダステー	200
上部旋回座付 4.0m リーダ	1580
リーダ 5.0m	680
リーダ 2.0m	350
反力板 1.5m	285
回転キャップ (中子付)	320
オーガ AG6000-332	2270
振れ止め	120

## SP6-40 スクリュー質量 (kg)

呼び径	5m	3m	2m	ヘッドA	ヘッドB
φ260	325	207	148		75
φ280	343	218	156	73	76
φ300	362	230	164	76	80
φ320	382	242	172	79	87
φ350	415	262	186	84	94
φ380	451	283	199	90	100
φ400	477	299	210	93	108
φ450	546	340	237	106	120
φ500	631	381	256	117	137
φ550	600	370	255	130	155
φ600	667	413	286	144	166

## SP6-60 スクリュー質量 (kg)

呼び径	5m	3m	2m	ヘッドA	ヘッドB
φ280	464	304	224	115	114
φ300	484	314	229	119	119
φ320	504	326	237	123	128
φ350	537	345	249	130	128
φ380	573	367	264	137	145
φ400	598	382	274	142	155
φ450	667	427	307	157	171
φ500	654	416	297	171	192
φ550	720	455	323	190	210
φ600	788	496	350	205	231
φ700	894	560	393	245	279
φ800	1058	658	458	286	334

## ■ 油圧オーガ AG6000-332 能力表

### CCH500T-5 取付け時 2速切換式

低速		高速		スイベル 口径	質 量
トルク	回転数	トルク	回転数		
0~61.6 KN・m	27.4~0 min <sup>-1</sup>	0~30.8 KN・m	54.8~0 min <sup>-1</sup>	1 1/2"	2270 kg

※オプション : 3速切換式  
: スイベル 2" ~ 2" 1/2

### ■ 注記

- ①本仕様は、装着するベースマシンにより一部仕様が変わります。
- ②本機を運転する為には、下記の免許が必要です。
  - 杭打作業をする場合  
車両系建設機械(基礎工専用)  
運転技能講習修了者
  - 杭建込み(玉掛)作業をする場合  
玉掛技能講習修了者
  - クレーン作業をする場合  
移動式クレーン運転免許

※本製品は、改良などため、このカタログと相違する場合がありますのでご了承下さい。



アボロンシステム 株式会社  
http://www.avolon.co.jp

〒210-0861 神奈川県川崎市川崎区小島町4-5  
本社・営業 TEL.044-299-2616 FAX.044-299-1889  
工場 TEL.044-266-3430 FAX.044-266-3433